

چت جی پی تی چیست؟

آغاز جنگ بین موتورهای جستجو



نویسنده: مهران منصوری فر

آیا می‌دانید چت جی پی تی چیست و چگونه می‌توان از آن استفاده کرد؟ همانطور که می‌دانید زندگی بشر امروزی تحت تاثیر اینترنت و فضای مجازی است و قابلیت‌های این بستر هر روز بیشتر از قبل خود را بروز می‌دهد. مثلا امروزه برای برقراری ارتباط با دوستان خود، از شبکه‌های اجتماعی یا از اینترنت برای انجام تراکنش‌های مالی به جای مراجعه حضوری به بانک استفاده می‌کنیم.

اما این تمام ماجرا نبوده و چت جی پی تی، یکی از این امکانات جدید است که توانسته نظر کاربران فضای مجازی را به خود جلب کند. در ادامه این مطلب به طور کامل در خصوص جی پی تی و نحوه استفاده از آن برای کاربران ایرانی را توضیح می‌دهیم.

چت جی پی تی (ChatGPT) چیست؟

چت جی پی تی یا Chat Generative Pre-trained Transformer، یک چت ربات در هوش مصنوعی است که قابلیت درک زبان طبیعی و پاسخگویی بر اساس تعاملات و برنامه قبلی خود را دارد. یعنی در ابتدا با استفاده از فناوری GPT ۳ زبان طبیعی کاربر را پردازش کرده و پس از برقراری تعامل به سوال او پاسخ می‌دهد.

به زبانی ساده یعنی شما همواره رباتی را در اختیار دارید که سوالات و درخواست‌های شما را درک کرده و می‌تواند پاسخی مناسب برای آن پیدا کند. حتی اگر سوالات شما در حوزه‌های تخصصی فیزیک، ریاضی و برنامه نویسی باشد، چت جی پی تی پاسخی برای آن دارد. همچنین برای ساخت آهنگ، تولید محتوا، ایجاد صفحات HTML و حل مسائل پیچیده دانشگاهی هم می‌توان از این ربات پاسخگو کمک گرفت.



چت جی پی تی چگونه ساخته شد؟

این چت ربات هوشمند در شرکت OpenAI توسعه داده شده و توانایی پاسخگویی عمیق به سوالات کاربران خود را دارد. شرکت OpenAI جزو پیشگامان صنعت هوش مصنوعی است و مرکز اصلی آن در شهر سانفرانسیسکو قرار دارد. این شرکت آخرین نسل از فناوری خود را با عنوان GPT-4 معرفی کرده است که امکان درک همزمان متن و عکس یا حتی تبدیل نوشته به ویدیو را دارد.

ویژگی که تا بحال در دیگر ابزارهای فضای مجازی مشاهده نشده بود. هدف اصلی از ساخت این ربات، پاسخگویی به سوالات مکالمه محور بود. یکی از سرمایه گذاران اصلی این پروژه، شرکت مایکروسافت است که قصد توسعه ChatGPT و استفاده از آن برای کامپیوتر را دارد. پیاده سازی چت جی پی تی بر اساس مدل large language model است که قابلیت حدس زدن کلمه بعدی یک جمله را دارد. برای آموزش پیش بینی محل دقیق هر کلمه در درون جمله نیز، یک سری داده را در اختیار آن ها قرار می دهند. این ربات برای ارائه پاسخ های مناسب و اجرای دستورات کاربران از لایه LHF یا همان یادگیری با بازخورد انسانی استفاده می کند که در اصل یک لایه آموزشی اضافی است. بنا بر تحقیقات انجام شده در دانشگاه استنفورد، جی پی تی از روی ۵۷۰ گیگ آموزش دیده و ۱۷۵ میلیارد پارامتر دارد که در نوع خود بی نظیر است.



چت جی پی تی چگونه آموزش می‌بیند؟

ساختار فناوری GPT-۳/۵ به گونه‌ای طراحی شده تا در یادگیری مکالمه و استفاده از سبک پاسخگویی انسانی به چت جی پی تی کمک کند. اصلا اساس آموزش این ربات بر طبق بازخورد انسانی است. یعنی در هنگام سوال و جواب متوجه می‌شود که انتظارات شخص سوال کننده چیست.

تفاوت چت جی پی تی با موتور جستجوگر

با سرچ کردن یک عبارت در موتور جستجوگر، فهرستی از صفحات اینترنتی برای شما لیست می‌شود. پس کاربر برای پاسخگویی به نیاز خود باید در بین این صفحات گشته و محتوای مد نظر خود را پیدا کند. اما چت جی پی تی یک مدل زبانی بوده که با هدف گفتگو و تعامل با کاربر طراحی شده است. برای تولید پاسخ هم از اطلاعاتی استفاده می‌کند که از آموزش داده‌ها یاد گرفته است. پس با استفاده از این ربات دیگر نیازی به جستجو در بین اطلاعات و پیدا کردن پاسخ سوال نیست؛ یعنی دقیقا برعکس موتور جستجوگر.

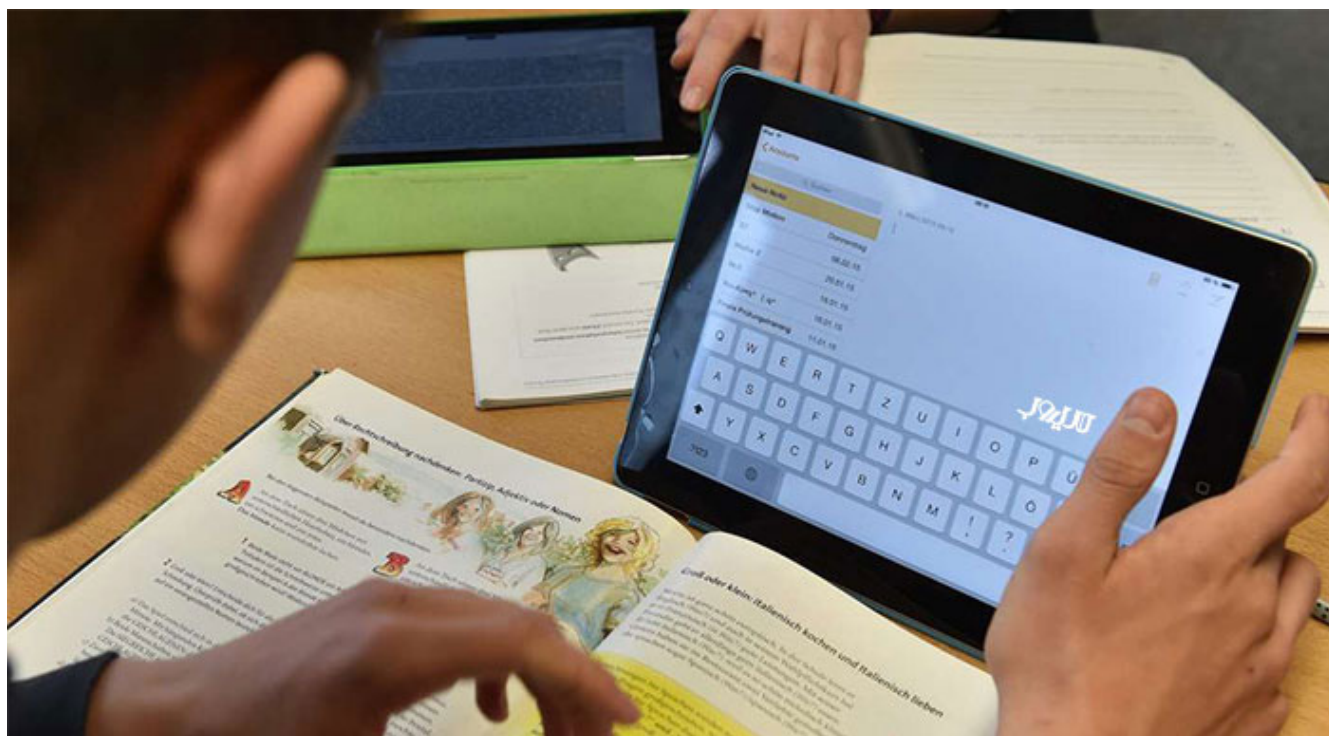


کاربرد چت جی پی تی

کارایی چت ربات جی پی تی بسته به هدف و عملکرد آن می‌تواند متفاوت باشد. چون این چت ربات با بهره‌گیری از هوش مصنوعی خود می‌تواند به تمامی سوالات ساده یا پیچیده شما پاسخ دهد. مثلاً شاید سوالات کاربران مربوط به بررسی مجوزهای یک سازمان، خرید اینترنتی و یا ثبت نام در دانشگاه باشد. به‌رحال فرقی نداشته و این ربات می‌تواند پاسخگوی نیازهای شما در کوتاهترین زمان ممکن باشد. پس با استفاده از ویژگی‌های چت جی پی تی، کلی در زمان و هزینه صرفه‌جویی می‌شود. در ادامه به برخی از مهم‌ترین کاربردهای این چت ربات اشاره خواهیم کرد:

۱ - آموزش

یکی از مهم‌ترین کاربردهای ربات‌های گفتگوی GPT، در بحث آموزش است. چون با استفاده از امکانات این چت ربات می‌توان تجربیات ارزشمند آموزشی را در اختیار دانش‌آموزان و یا دیگر دستیاران آموزشی قرار داد. مثلاً برای تدریس خصوصی، پیدا کردن منابع و کتاب‌های لازم برای یادگیری، پاسخگویی به سوالات و یا ارائه بازخورد می‌توان از چت ربات جی پی تی استفاده کرد. یا اینکه موسسات آموزشی با تکیه بر امکانات این ربات هوشمند، خدمات آموزشی خود را با کیفیت بهتری به دانشجویان یا دانش‌آموزان ارائه دهند.



۲ - سرگرمی

کاربرد چت ربات جی پی تی در زمینه سرگرمی و تفریحی، به مانند یک راهنمای کاربرد است.

راهنمایی که به شما کمک می‌کند تا بهترین تور تفریحی یا جاذبه گردشگری را برای مسافرت خود و خانواده انتخاب کنید. یا اینکه در انتخاب بهترین فیلم و سریال، معرفی بازی‌های کامپیوتری، سرودن شعر و تعریف کردن لطیفه کمک حال شما باشد. حتی این ربات هوشمند پیشنهادهای به شما می‌دهد که می‌توان برای پر کردن اوقات فراغت خود از آنها استفاده کرد.

۳ - پشتیبانی مشتریان

یکی دیگر از مهم‌ترین کاربردهای چت جی پی تی، در بحث پشتیبانی است. چون امروزه بازار خریدهای اینترنتی بسیار داغ شده و مشتری قبل از سفارش کالا به یک سری اطلاعات نیاز دارد.

اطلاعاتی در خصوص ویژگی‌های محصول، شرایط استفاده از محصول و گارانتی آن و بازخورد مشتریان که در تصمیم‌نهایی آن‌ها برای خرید تاثیر دارد. این بخش مهم از فرآیند خرید را می‌توان به چت ربات جی پی تی سپرد.

بدین ترتیب مشتریان به یک سامانه هوشمند دسترسی دارند که به صورت سریع و خودکار به سوالات آنها پاسخ می‌دهد. حتی این پشتیبانی محدود به زمان خرید نبوده و شرایط پس از فروش مانند بازگشت وجه و تغییرات محصول را شامل می‌شود. تجزیه و تحلیل نظرات مشتریان، رسیدگی به شکایات و راهنمای استفاده از محصول بخش دیگری از خدمات قابل ارائه توسط چت جی پی تی در بحث پشتیبانی هستند.

ارائه چنین اطلاعاتی در نهایت باعث رضایت مشتری و دریافت بازخوردهای مثبت از سمت آن‌ها می‌شود.

۴ - مدیریت منابع انسانی

از هوش مصنوعی جی پی تی می‌توان به عنوان یک راهکار تحت وب برای مدیریت منابع انسانی استفاده کرد. مثلاً به عنوان سامانه‌ای هوشمند که از طریق رابطه متنی با کاربر در ارتباط است. این قابلیت بیشتر در شرکت‌های خدمات دهنده و صنایع مختلف همچون بانک و بیمه کاربرد دارد.

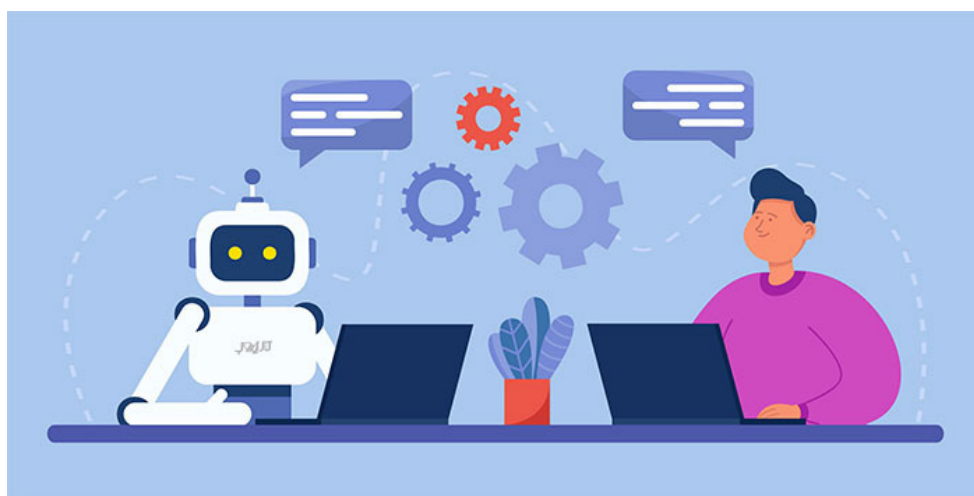


۵ - دستیار شخصی

کاربرد بعدی چت GPT به عنوان دستیار یا کمک شخصی است. دستياری که به کاربر خود برای سازماندهی برنامه شخصی، پیدا کردن اطلاعات، تنظیم یادآوری‌ها و حتی انجام کارهای ساده کمک می‌کند. این یکی قابلیت‌های جذاب گفتگوی جی پی تی است که باعث افزایش بهره‌وری فرد می‌شود.

۶ - بررسی و تحلیل بازار

نقش بعدی ربات Chat GPT به عنوان ابزاری برای جمع آوری اطلاعات و تجزیه و تحلیل آنها است. مثلاً شرکت‌ها برای شناسایی بازار هدف، تحلیل روند بازار و یا جمع آوری اطلاعات رقبای خود به چنین رباتی نیاز دارند.



چطور از ChatGPT استفاده کنیم؟

نسخه ارائه شده چت جی پی تی فعلاً رایگان بوده و تمامی افراد امکان دسترسی و استفاده از آن را دارند. البته این موضوع در خصوص کاربران ایرانی فرق داشته و با محدودیت‌هایی همراه است. مثلاً امکان ثبت نام برای افرادی که شماره تلفن آنها مربوط به کشور ایران است، وجود ندارد. البته برای دور زدن چنین محدودیتی، باید از شماره‌های مجازی استفاده کرد. مشکل بعدی مربوط به وب سایت شرکت سازنده این ربات یعنی OpenAI است. چون صفحه ChatGPT این وب سایت برای آی پی‌های ایران باز نمی‌شود و باید IP دستگاه خود را تغییر داد.

پس از دور زدن این محدودیت‌ها و برای استفاده از چت جی پی تی، به وب سایت اصلی شرکت OpenAI مراجعه کنید. سپس به صفحه مربوط به ChatGPT رفته و گزینه Try ChatGPT را انتخاب کنید. در این مرحله با صفحه‌ای مواجه خواهید شد که شامل دو گزینه Log in و Sign Up است.

برای استفاده از چت جی پی تی باید وارد اکانت خود شوید. پس اگر از قبل در سایت OpenAI ثبت نام کرده و اکانت دارید، باید از طریق مسیر Log in وارد حساب کاربری خود شوید. گزینه Sign Up هم مخصوص ثبت نام و استفاده کاربران تازه وارد است. پس از ثبت نام و ورود به حساب کاربری، استفاده از ربات ChatGPT برای شما امکان پذیر خواهد بود.

روش دوم استفاده از چت جی پی تی

روش دیگری که برای دسترسی مستقیم به چت جی پی تی وجود دارد، مراجعه به نشانی chat.openai.com است. پس از وارد کردن این آدرس در مرورگر خود، محیط گفتگوی چت جی پی تی برای شما ظاهر می‌شود.

شما باید پیام یا سوال خود را در کادر پایینی صفحه وارد کنید. این پیام می‌تواند درخواست سرودن یک شعر و یا حتی یک درخواست برنامه نویسی باشد!



آیا کار کردن با ChatGPT راحت است؟

تنها کاری که باید برای استفاده از چت جی پی تی انجام دهید، بیان درخواست یا سوال به زبان طبیعی و محاوره‌ای است. چون خوشبختانه علی‌رغم تحریم‌های اعمال شده برای کاربران ایرانی، این ربات برای زبان فارسی هم کار می‌کند. پس خیلی راحت سوال خود را به زبان فارسی وارد کنید تا ربات پاسخگو جواب شما را بدهد. به همین خاطر برای استفاده از ChatGPT، نیازی به داشتن دانش فنی خاص نیست.

گروه OpenAI به عنوان توسعه دهنده اصلی این فناوری، فعلاً آن را عمومی و همگانی اعلام کرده است. پس لازم نیست که هزینه‌ای برای استفاده از آن بپردازید. اما معلوم نیست که این سیاست کاری تا به کی ادامه داشته و استفاده از ChatGPT تا چه زمانی رایگان خواهد بود. چون تجربه مشابهی در استفاده از ابزارهای هوش مصنوعی این شرکت مانند GPT-3 وجود دارد.

استفاده از این ابزار در ابتدا رایگان بود؛ اما پس از معرفی شدن کامل تبدیل به ابزاری پولی شد. پس هیچ بعید نیست که استفاده از ربات پاسخگوی جی پی تی هم در آینده منوط به پرداخت هزینه شود.



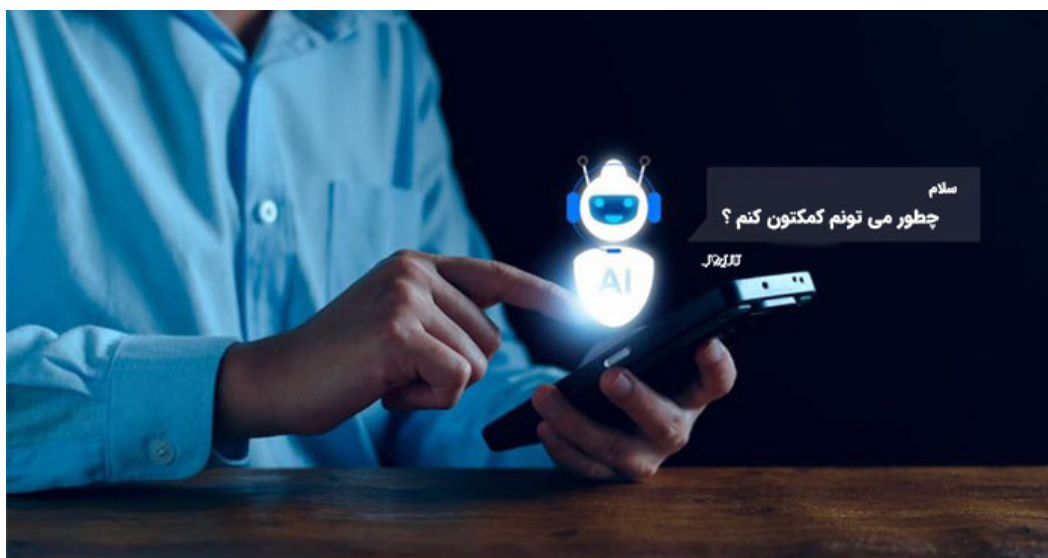
مزایا و معایب چت جی پی تی

اینکه ابزاری پیدا شود که تمامی دستورات و سؤالات زبانی شما را پاسخ دهد، در نوع خود جالب است. ربات Chat GPT هم یک دستیار مجازی بر اساس همین مدل زبانی است که می‌تواند متن یا کدهای درخواستی شما را به روشی منحصر بفرد تولید کند. حتی پاسخی که این ابزار به درخواست‌های محاوره‌ای شما می‌دهد، در اکثر موارد متقاعد کننده هستند. اما با این وجود، فناوری ChatGPT هم یک سری معایب مربوط به خود را دارد. البته خود شرکت OpenAI هم از این معایب مطلع بوده و آن‌ها را در صفحه وب سایت خود لیست کرده است. در ادامه به تعدادی از مزایا و معایب چت جی پی تی اشاره خواهیم کرد.

مزایای چت جی پی تی چیست؟

مهمترین مزایای ربات ChatGPT در موارد زیر خلاصه می‌شود:

- فراهم کردن امکان مکالمه با هوش مصنوعی به شیوه ای طبیعی و بی نقص
- ارائه عملکردی قابل تحسین با وجود نوپا بودن و نرسیدن به بلوغ کامل
- داشتن درک عمیقی نسبت به زبان‌های نوشتاری و برنامه نویسی
- قابلیت انجام برخی از اثبات های ریاضی
- رایگان بودن استفاده از فناوری چت جی پی تی
- برخورداری از خاصیت چند منظوره بودن و تطبیق پذیری
- کاربردی بودن به عنوان دستیار هوش مصنوعی یا توسعه نرم افزار
- امکان استفاده از ربات برای جستجوی اطلاعات و یا نوشتن پست‌های وبلاگی



معایب ChatGPT چیست؟

در کنار تمامی ویژگی‌های مثبتی که تا به اینجای کار برای این ربات پاسخگو معرفی کردیم، یک سری ایرادات هم وجود دارد که شامل موارد زیر است:

• چت جی پی تی برای پاسخگویی به درخواست کاربران خود، از یک سری اصطلاحات و الگوهای تکراری استفاده می‌کند. عیبی که برای بحث‌های تولید محتوا مشکل‌زا بوده و از ارزش آن کم می‌کند. این عیب زمانی خود را نشان می‌دهد که به صورت مکرر و زیاد از این ربات استفاده کنید.

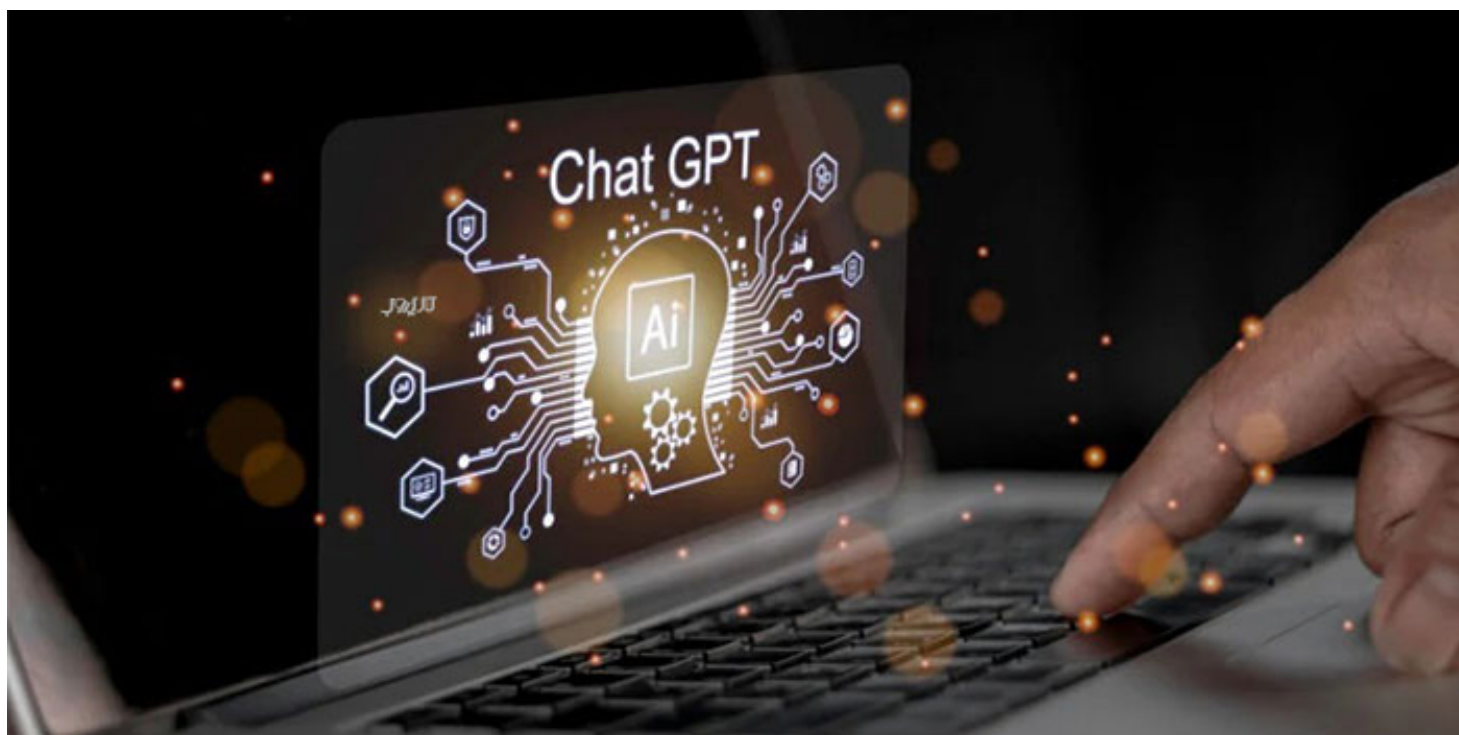
• رایگان بودن چت ChatGPT باعث شده تا تقاضا برای استفاده از آن زیاد باشد. این حجم زیاد از درخواست باعث کاهش سرعت و از دسترس خارج شدن این ربات می‌شود. البته شاید شرکت OpenAI به مرور منابع محاسباتی و ظرفیت این ربات را افزایش دهد.

• مسائل سیاسی و تحریم کشور باعث شده تا دسترسی به این ابزار کاربردی برای کاربران ایرانی سخت شود. پس برای استفاده از آن باید از روش‌های مختلف دور زدن محدودیت‌ها مانند تغییر آی پی یا استفاده از شماره‌های مجازی استفاده کرد.

• گاهی اوقات چت جی پی تی قفل کرده و دچار حالتی می‌شود که به آن فریز می‌گویند. در چنین حالتی ربات دچار سردرگمی شده و نمی‌داند که چطور باید به سوال کاربر خود پاسخ دهد. البته شاید با تغییر یکی دو کلمه در روی سوال، مشکل حل شود.

• احتمال دارد که پاسخ ارائه شده توسط چت جی پی تی در اوج متقاعد کننده بودن، اشتباه باشد. یعنی پاسخ در ظاهر درست به نظر می‌رسد، اما حقیقت چیز دیگری است. تشخیص درست یا غلط بودن این پاسخ برای کاربر کمی سخت است. البته تجزیه و تحلیل جواب‌های چت جی پی تی زمان بر بوده و به این راحتی نیست.

• ساختار کلی این ربات پاسخگو هنوز به طور کامل مشخص نیست. مثلاً شاید چت جی پی تی به مرور زمان دچار یک سری سوگیری‌ها شده و جانبدارانه عمل کند. یا برای شفاف سازی درخواست‌ها، یک سری سوال را از کاربر بپرسد. حتی شاید به مرور زمان پاسخ‌های این ربات هم طولانی‌تر شود.



سخن آخر

تصور داشتن یک دستیار هوشمند که توانایی پاسخ به هر گونه سوالی را داشته باشد، در نوع خود جذاب است. مخصوصا اگر دامنه اطلاعاتی این دستیار نامحدود بوده و پشتیبانی کاملی از علوم مختلف داشته باشد، شرایط بهتر می شود. چت جی پی تی یک ربات با چنین ویژگی هایی است. رباتی که بر اساس هوش مصنوعی عمل کرده و به خوبی زبان کاربر را درک می کند. جذابیت این موضوع باعث شد تا در این مقاله به توضیح در خصوص ChatGPT و دیگر مفاهیم مرتبط با آن بپردازیم.